



NAYA

— DECORATIVE BUILDING MATERIALS —

NAYA



Adds Color To Your Wonderful Life.

Home Decoration Design

2015-2026

展厅地址：义乌市稠州北路1135号双创大厦1栋3楼311号

门店地址：义乌市国际商贸城二区2楼14418号(33号门中央大厅连接体)

门店地址：义乌市国际商贸城二区东，5号门一楼1街ED1-20053 20054

门店地址：义乌市全球数贸中心六区142号门3楼3单元2街73489

Exhibition hall address: No. 311, 3rd floor, Building 1, Shuangchuang Building, 1135 North Chouzhou Road, Yiwu City

Store address: No. 14418, 2nd Floor, Zone 2, Yiwu International Trade City (Connecting Body of Central Hall at Gate 33)

Store address: ED1 - 20053, 20054, 1st Street, 1st Floor, Gate 5, East of Zone 2, Yiwu International Trade City

Store address: No. 73489, 2nd Street, Unit 3, 3rd Floor, Gate 142, Zone 6, Yiwu Global Digital Trade Center



WeChat(Exhibition hall)



WeChat(14418)



WeChat(20053)



WhatsApp

PRODUCT ALBUM

产品目录



06

◆ 产品目录

—总有一款适合您

01

◆ 绿色建材, 环保家居

02

◆ 全球风尚

— 中国以及全球塑木市场前景

03

◆ 品质为先

— 公司风采展示

04

◆ 轻奢共挤

— 轻奢家居, 和美生活

05

◆ 自然经典

— 源于自然, 经典智造



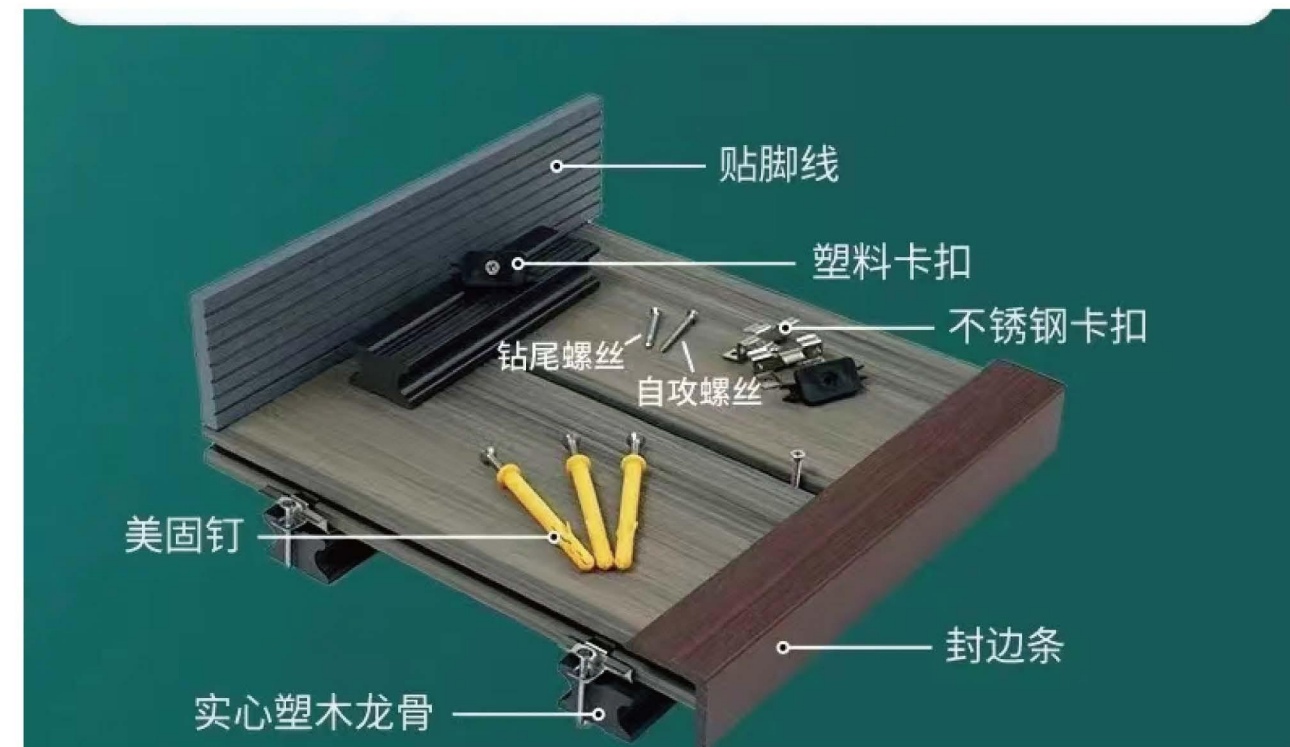
特点三 极简安装

✓ 现代生活节奏不断加快，客户想快速获得高质量产品，施工者想以最低成本来让客户满意，无疑是最完美的建筑材料之一。

✓ 长度尺寸可以根据工程需要进行生产加工，既降低损耗（甚至做到0损耗），又能免于现场二次加工，降低工耗。无疑是最完美的建筑材料之一。

✓ 作为现代化标准木质型材，AI-R BOARD花园木既保留了传统木材裁、钉、钻等的可加工特性，又有适于现代快速作业的安装方式和配件，省时、省工、省力。

✓ 性，又有适于现代快速作业的安装方式和配件，省时、省工、省力。

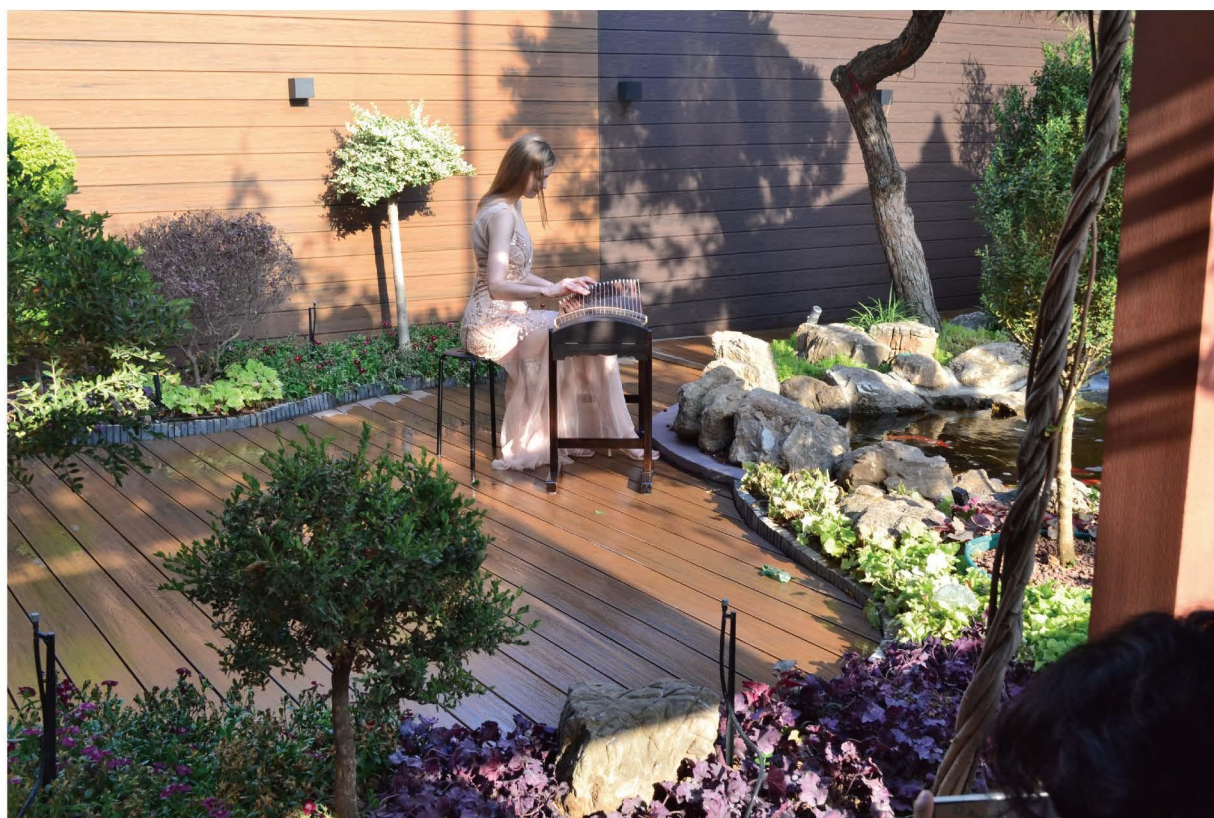


安装方法:

1. 铺设前需要检查水泥地面是否平整
2. 安装第一块塑木地板时，用螺丝把地板直接固定在龙骨上，防止滑脱。
3. 把卡扣卡在地板侧面的槽里，用螺丝固定在龙骨上，注意不要把螺丝全部旋入，先稍稍固定住一点即可。
4. 铺上下一块地板，把地板侧面的槽对准卡扣插入，然后把螺丝拧紧固定在龙骨上。以此类推安装好后面所有的地板。
5. 安装到最后一块地板时，用螺丝直接把地板固定在龙骨上面（固定位置就是固定卡扣的地方之前）
6. 最后用封边条封住地板，可以用螺丝直接把封边条固定在地板上面。

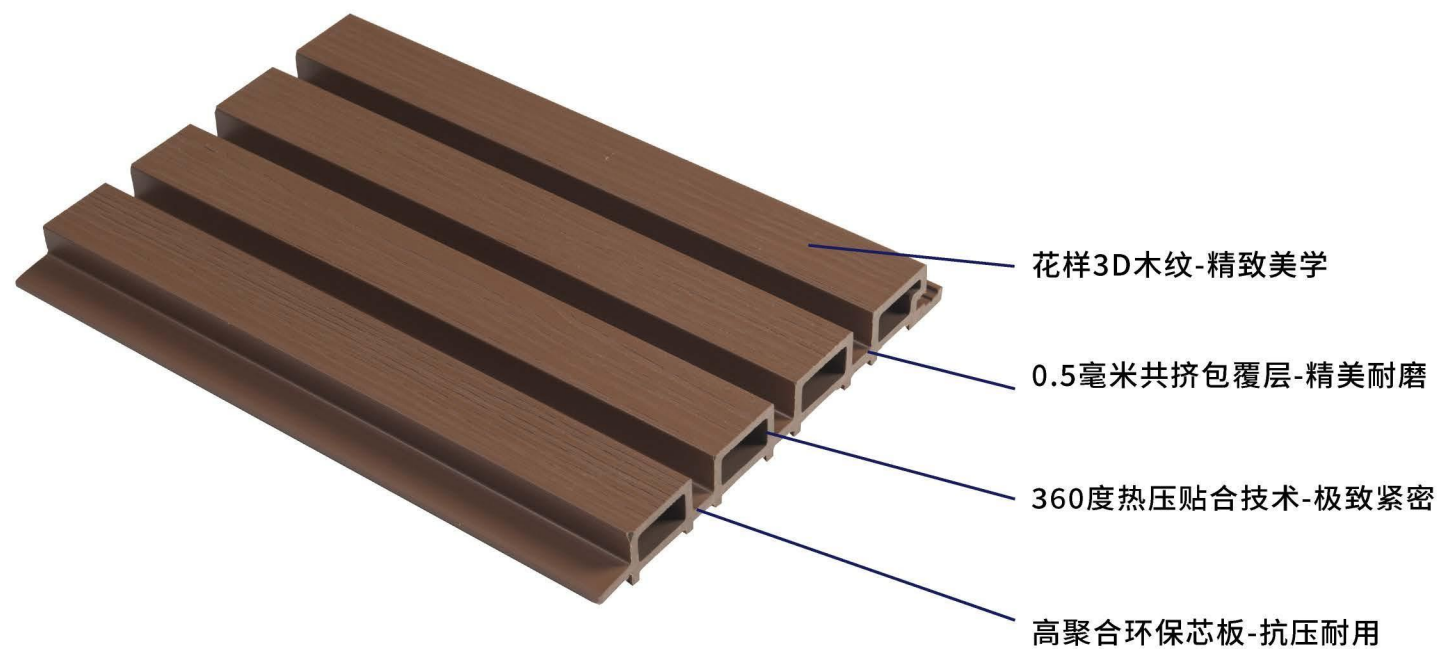
每平方米地板件标准配置： × 3米  × 21套

友情提示:凡木塑产品均先打孔再上螺丝!!!



轻奢共挤

轻奢家居·和美生活



共挤色卡

多种自然色可选，满足不同审美需求



共挤纹理

3D浮雕，花样木纹，精细纹理





140*25圆孔共挤地板
(常规款)



138*23圆孔共挤地板
(进阶款:可做双色双面木纹)



140*23实心共挤地板
(进阶款:实心耐用)



102*22.5共挤无缝地板



自有专利设计,板型小巧,无缝衔接,表面易于清洁,底部不会藏污纳垢,是不喜离缝安装的家庭首选



DIY 共挤小地板

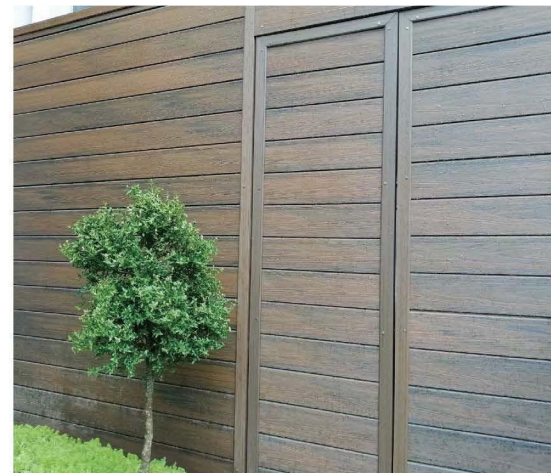
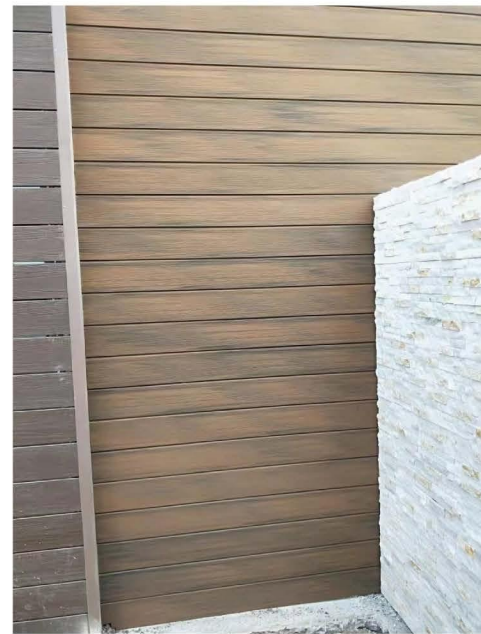


版型小巧精美,花色多样,可造字,可拼图,家装的心意表达神器;自带骨架,基面平整,可自行组装,免施工,而且易于拆除。



155*20共挤墙板

7mm实心面板, 厚重耐用; 隐藏式卡槽, 安装后墙面无钉; 可印多样3D木纹; 平面式无缝安装, 整体效果好, 视觉冲击力强。



117.5*20共挤小长城板

版型小巧, 占地空间小; 面宽, 安装后整体效果好, 如果大面积铺装可与220*26共挤长城板搭配使用, 呈现隔断效果。



220*26共挤长城板 (3D浮雕)

3D浮雕木纹线型流畅, 似水过长城, 山河辉映。



220*26共挤长城板 (半包覆)

全新推出共挤半包覆共挤长城板, 实现一代二代木塑产品有机结合。



220*26共挤长城板

仿长城造型, 大气古朴, 展现中华古典对称美学; 光暗交错, 呈现别样光影美学。



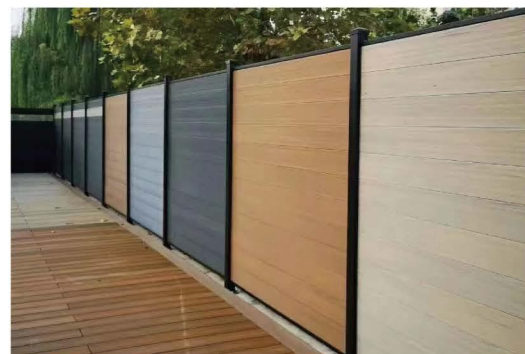
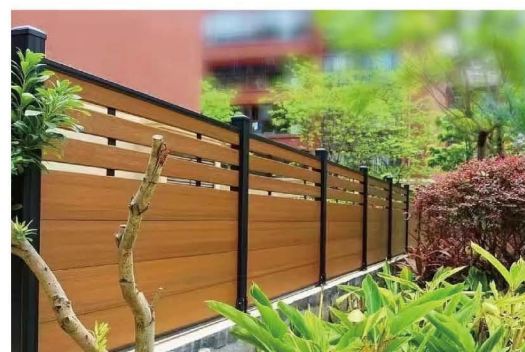


95*24共挤围墙板



155*24共挤围墙板(密拼无缝)

155*24共挤围墙板插接无缝, 私密性好, 95*24共挤围墙板镂空安装, 展现性好, 两种版型可单装, 可搭配, 满足不同客户需求; 无需钢构, 采用优质铝合金立柱及边框, 结实耐用, 安装简单; 没有裸露龙骨, 院内院外都能呈现精美墙面。



70*11共挤桑拿板



140*10共挤桑拿板



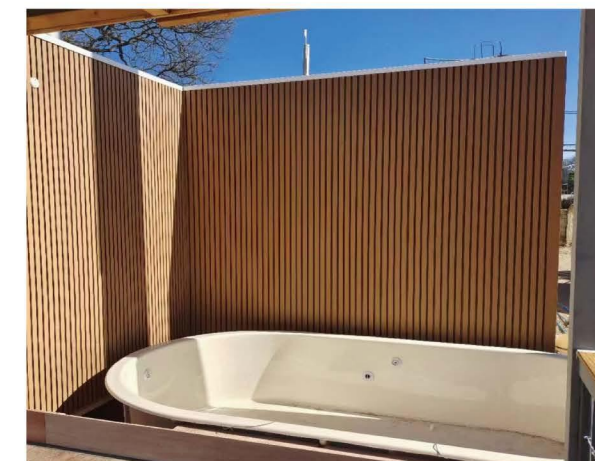
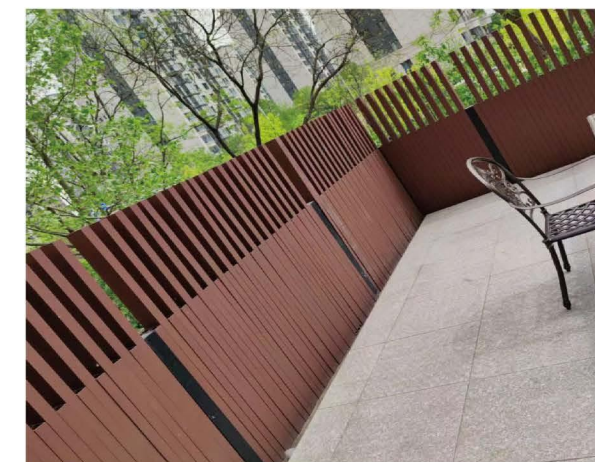
50*50共挤方木



100*50共挤方木

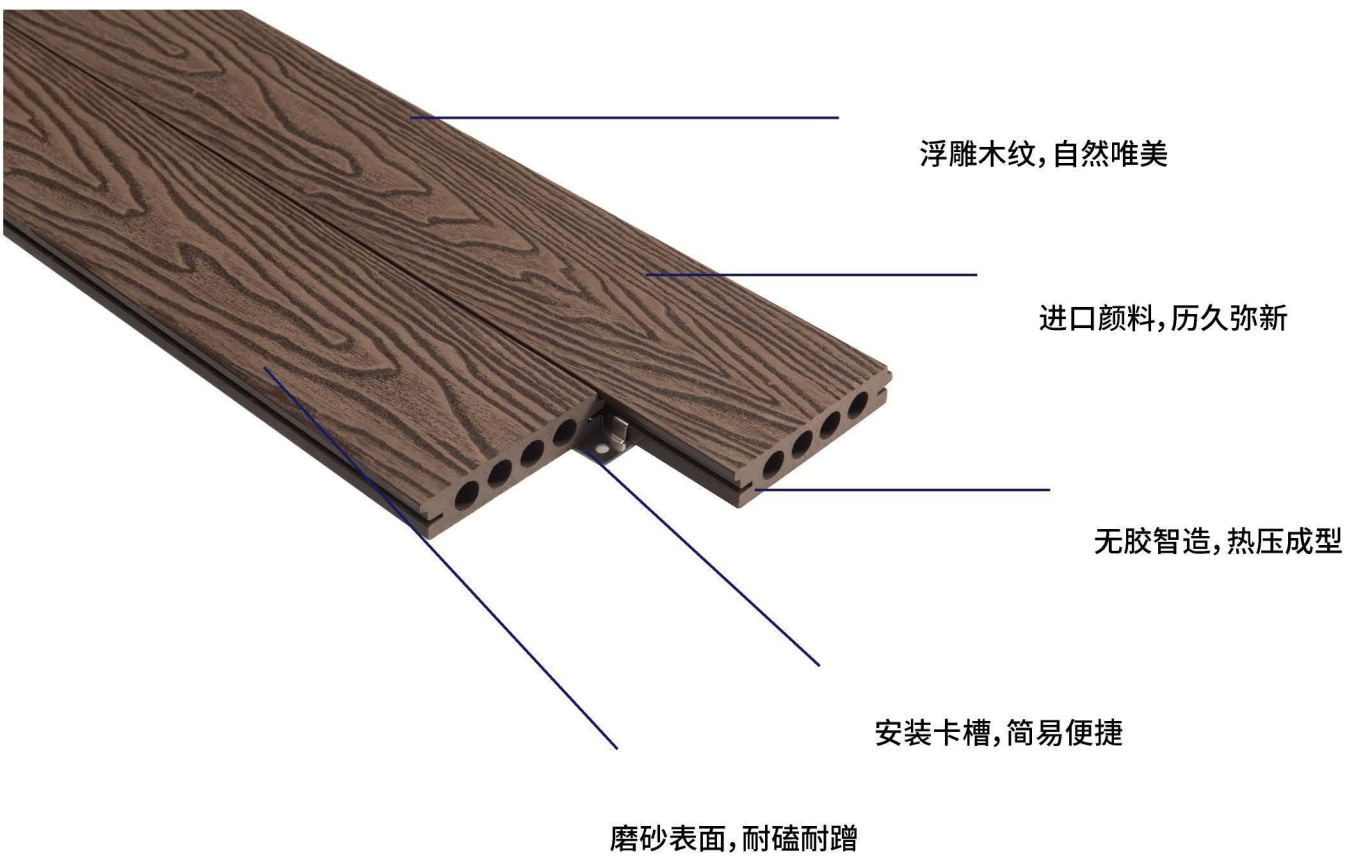


50*26共挤转角线(长城板专用)



自然经典

源于自然, 经典智造



一代色卡

八种自然色



红木色



柚木色



咖啡色



紫檀色



黑檀色



墨绿色



青灰色



黑胡桃

I 自然纹理

3D浮雕，匠心制造，自然唯美

3D
拉
丝



龙鳞纹



金刚纹拉丝



树心纹



断树纹

3D
光
面



龙鳞纹



金刚纹



树心纹



断树纹 (

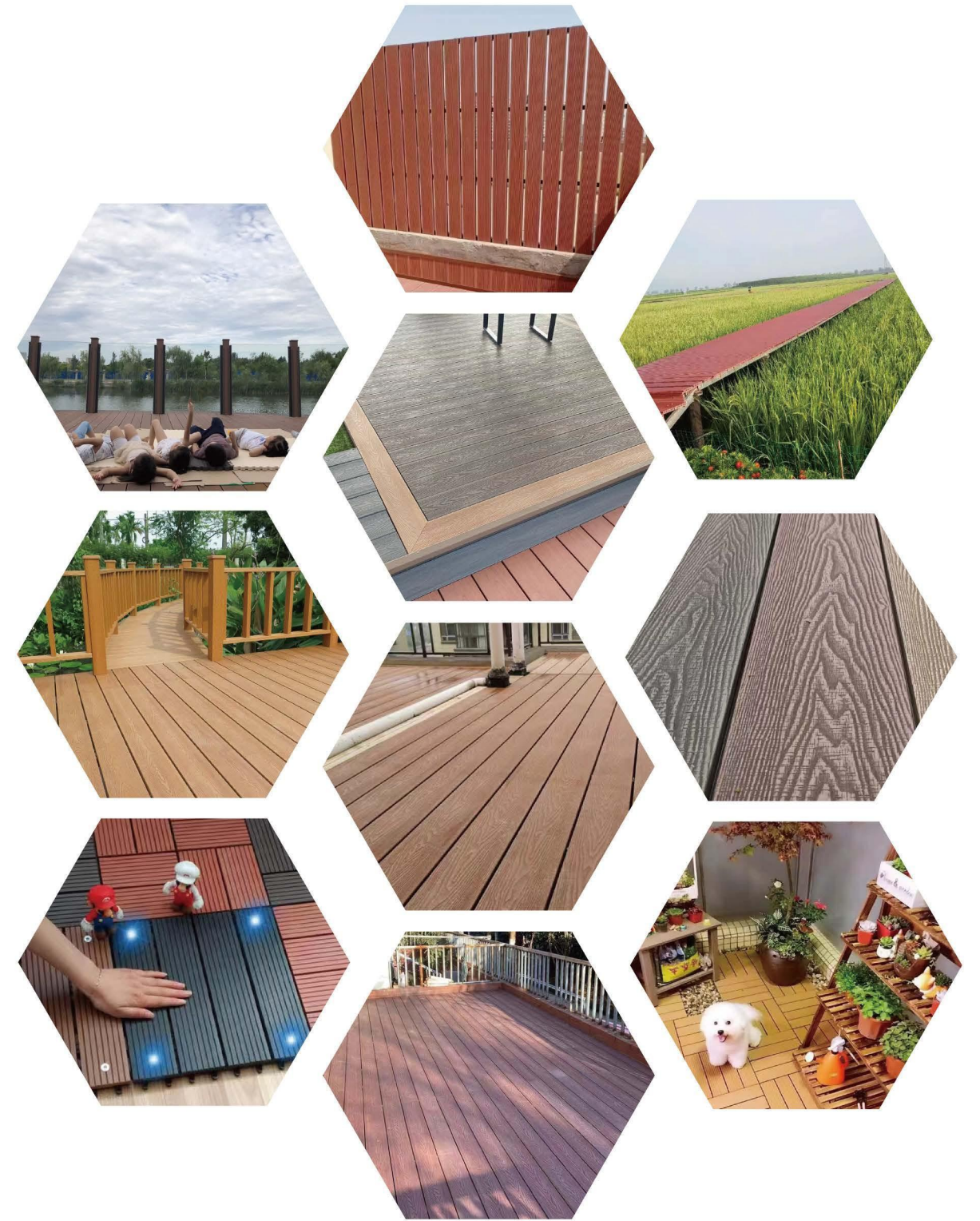
常规
磨
砂



直纹



平面木纹





I 共挤地板



102*22.5无缝共挤地板



138*23共挤圆孔地板



140*25共挤圆孔地板



140*23共挤实心地板



300*300DIY共挤地板

I 共挤墙板



155*20共挤墙板



220*26共挤长城板(常规)



220*26共挤长城板(半包覆)



220*26共挤长城板(3D浮雕)



117.5*20共挤长城板

I 共挤围墙板



155*24共挤围墙板(密拼无缝)



95*24共挤围墙板(隔空)

I 共挤多用途板



70*11共挤桑拿板



140*10共挤桑拿板



50*50共挤方木



100*50共挤方木



50*26共挤转角线(长城板专用)



50*50共挤方木

I 方孔地板



140*25浮雕拉丝



140*25双面纹



140*25平面细纹



140*25平面宽纹



140*25平面木纹



135*25平面细纹



140*20平面细纹



150*25平面细纹



150*25平面宽纹



145*30双面纹



140*40双面纹

I 圆孔地板



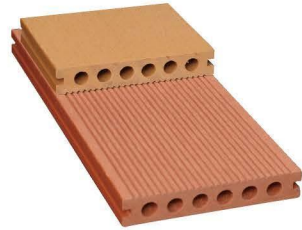
140*25浮雕拉丝



140*25双面纹a



140*25双面纹b



140*25平面细纹



140*25平面木纹



120*20双面纹



150*30平面细纹



102*22.5无缝浮雕

I 实心地板



140*20平面宽纹



140*20平面细纹



140*25平面细纹



140*25平面宽纹



140*30双面纹



140*30平面细纹



140*40双面纹



140*40平面细纹



150*50双面纹

I DIY地板



DIY 四拼 组合地板



DIY 六拼 组合地板



DIY 八拼 组合地板

I 墙板



155*20外墙板(常规)



155*20外墙板(光面浮雕)



155*20外墙板(浮雕拉丝)



220*26长城板



220*26长城板(平面木纹)



220*26长城板(3D浮雕)

I 桑拿板



70*11实心桑拿板



70*11拱形桑拿板



200*10桑拿板

I 实心条



50*18实心条



50*25实心条



55*30实心条



90*40逗号实心条



95*40实心条

I 方木



50*30方木



50*50方木



80*40方木



80*50方木



100*50方木



150*70方木

I 扶手



80*45扶手



95*45扶手

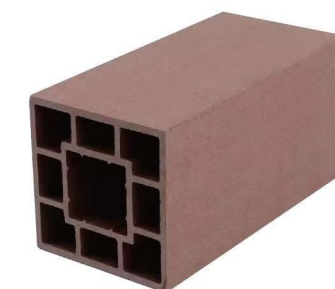
I 立柱



100*100立柱



120*120立柱



150*150立柱

I 龙骨



40*25实心



40*30空心



60*40空心

I 脚线封边



50*40封边



90*90封边

I 瓦片

